



Łagiewnicka Park

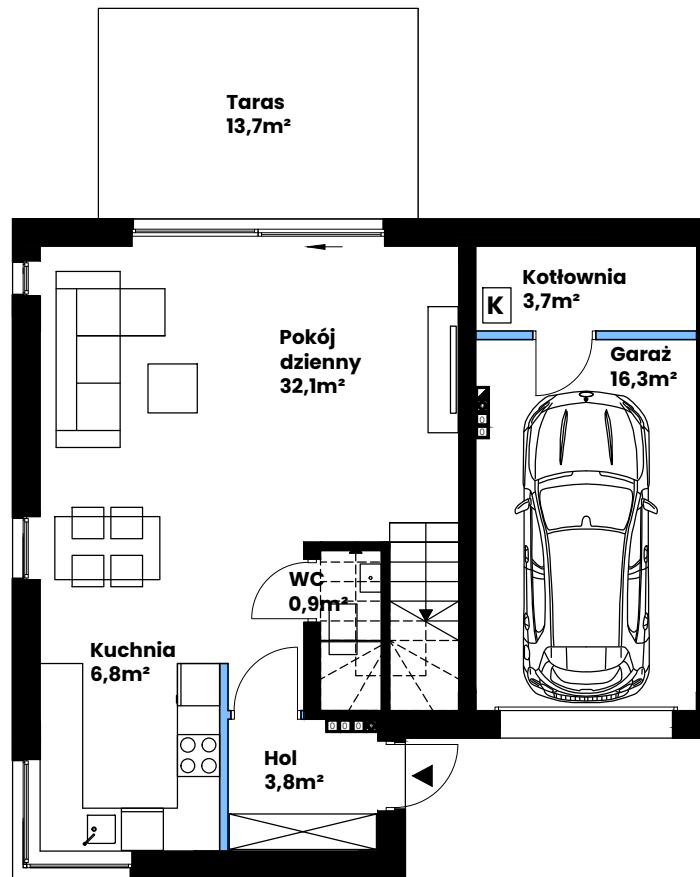
Powierzchnia użytkowa **131,5m²**

Parter	63,4m²
Hol	3,7m ²
Kuchnia	6,8m ²
Pokój dzienny	32,0m ²
WC	0,9m ²
Garaż	16,3m ²
Pomieszczenie techniczne	3,7m ²
Piętro	68,1m²
Hol	3,8m ²
Klatka schodowa	4,7m ²
Sypialnia	14,6m ²
Garderoba	3,4m ²
Sypialnia	14,5m ²
Łazienka	7,2m ²
Sypialnia	14,4m ²
Łazienka	5,5m ²
Taras	13,7m²

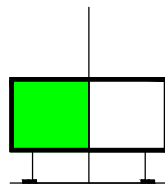
Uwaga:
Aranżacja prezentowanego domu przedstawionego na rzutach jest przykładowa i może ulec zmianie.
Niniejsza karta opracowana została na podstawie projektu budowlanego. W toku realizacji mogą wystąpić niewielkie zmiany w stosunku do informacji zawartych w tej karcie. Niniejsza karta nie jest ofertą w rozumieniu kodeksu cywilnego.

BRZESKI
— HOLDING S.A. —

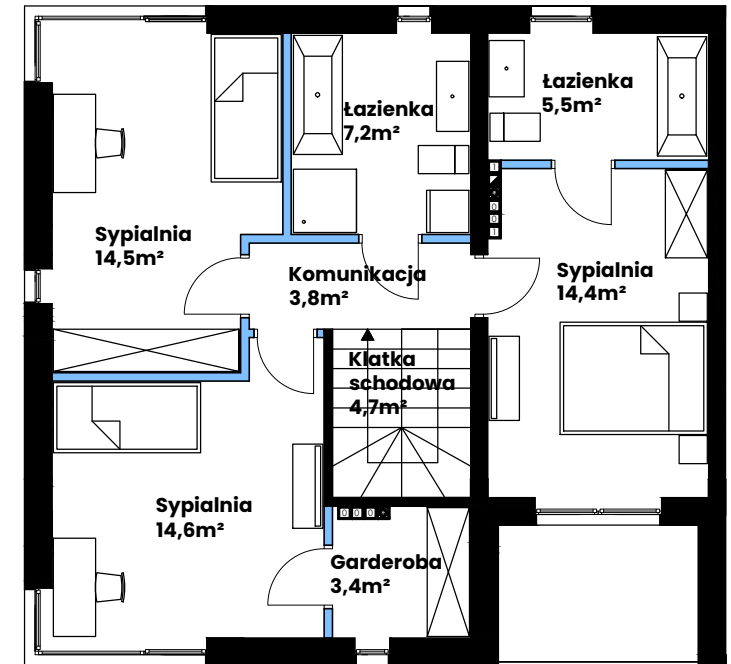
BRZESKI HOLDING S.A.
91-845 Łódź
ul. Franciszkańska 112A/1
www.brzeskiholding.pl
tel. 570 501 501



Parter



Wyposażenie i wykończenie lokalu stanowi przykładową aranżację określającą funkcjonalność.
Wyposażenie i wielkość zaproponowanych urządzeń ma charakter orientacyjny.
Powierzchnie pomieszczeń według normy PN-ISO 9836:1997, do powierzchni użytkowej nie wliczono powierzchni pod ściankami działowymi.
Niniejsza karta ma jedynie charakter poglądowy i służy prezentacji nieruchomości, możliwości wykończenia i aranżacji wnętrza.
Niniejsza karta nie ma charakteru oferty w rozumieniu art. 66 par. 1 kodeksu cywilnego i nie stanowi zobowiązania spółki Brzeski Holding S.A. z siedzibą w Łodzi.



Piętro

— Ściany z możliwością wyburzenia
— Ściany bez możliwości wyburzenia

