

ŁAGIEWNIKI RESIDENCE

Powierzchnia użytkowa **175,6m²**

Parter **89,1m²**

Hol **5,7m²**

Pokój dzienny **40,4m²**

Kuchnia **7,1m²**

WC **1,0m²**

Klatka schodowa **2,3m²**

Garaż **25,3m²**

Kotłownia **7,3m²**

Piętro **86,5m²**

Komunikacja **6,7m²**

Klatka schodowa **2,3m²**

Sypialnia **17,8m²**

Łazienka **3,4m²**

Sypialnia **15,8m²**

Sypialnia **14,4m²**

Sypialnia **13,8m²**

Łazienka **10,8m²**

Pralnia **1,5m²**

Taras **36,9m²**

Uwaga:

Aranżacja prezentowanego domu przedstawionego na rzutach jest przykładowa i może ulec zmianie. Niniejsza karta opracowana została na podstawie projektu budowlanego. W toku realizacji mogą wystąpić niewielkie zmiany w stosunku do informacji zawartych w tej karcie. Niniejsza karta nie jest ofertą w rozumieniu kodeksu cywilnego.

BRZESKI HOLDING S.A.

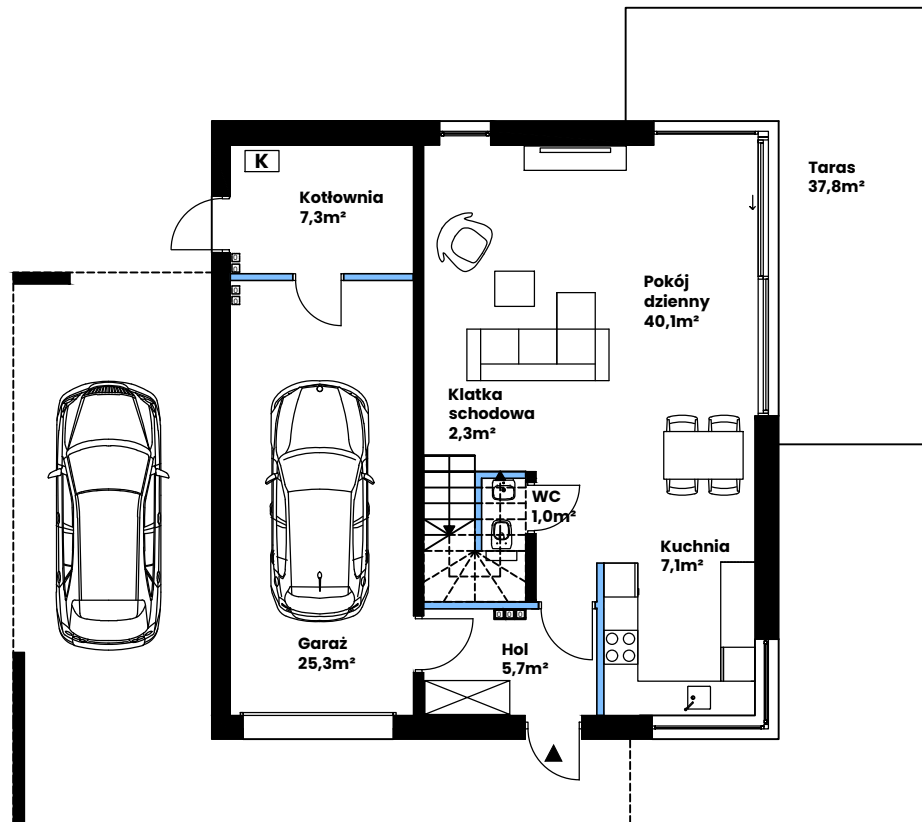
BRZESKI HOLDING S.A.

91-845 Łódź

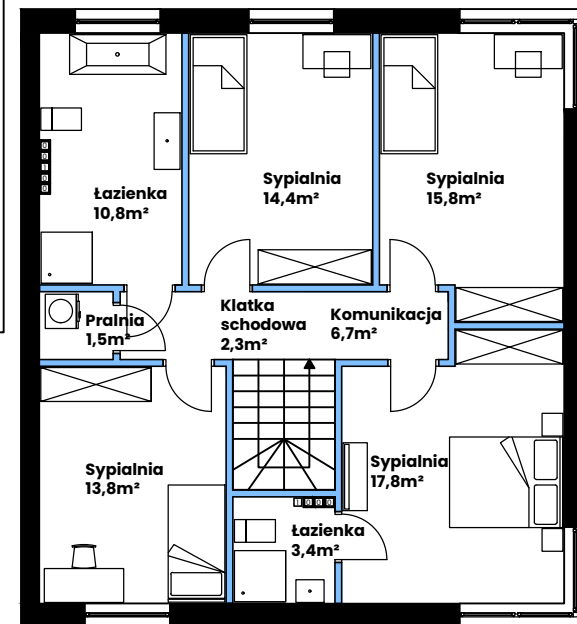
ul. Franciszkańska 112A/1

www.brzeskiholding.pl

tel. 570 501 501



Parter



Piętro

— Ściany z możliwością wyburzenia
 — Ściany bez możliwości wyburzenia

Wyposażenie i wykończenie lokalu stanowi przykładową aranżację określającą funkcjonalność. Wyposażenie i wielkość zaproponowanych urządzeń ma charakter orientacyjny.

Powierzchnie pomieszczeń według normy PN-ISO 9836:1997, do powierzchni użytkowej nie wliczono powierzchni pod ściankami działowymi.

Niniejsza karta ma jedynie charakter poglądowy i służy prezentacji nieruchomości, możliwości wykończenia i aranżacji wnętrza.

Niniejsza karta nie ma charakteru oferty w rozumieniu art. 66 par. 1 kodeksu cywilnego i nie stanowi zobowiązania spółki Brzeski Holding S.A. z siedzibą w Łodzi.

