

ŁAGIEWNIKI RESIDENCE

Powierzchnia użytkowa **175,6m²**

Parter 89,1m²

Hol 5,7m²

Pokój dzienny 40,4m²

Kuchnia 7,1m²

WC 1,0m²

Klatka schodowa 2,3m²

Garaż 25,3m²

Kotłownia 7,3m²

Piętro 86,5m²

Komunikacja 6,7m²

Klatka schodowa 2,3m²

Sypialnia 17,8m²

Łazienka 3,4m²

Sypialnia 15,8m²

Sypialnia 14,4m²

Sypialnia 13,8m²

Łazienka 10,8m²

Pralnia 1,5m²

Taras 36,9m²

Uwaga:
Aranżacja prezentowanego domu przedstawionego na rzutach jest przykładowa i może ulec zmianie. Niniejsza karta opracowana została na podstawie projektu budowlanego. W toku realizacji mogą wystąpić niewielkie zmiany w stosunku do informacji zawartych w tej karcie. Niniejsza karta nie jest ofertą w rozumieniu kodeksu cywilnego.

BRZESKI HOLDING S.A.

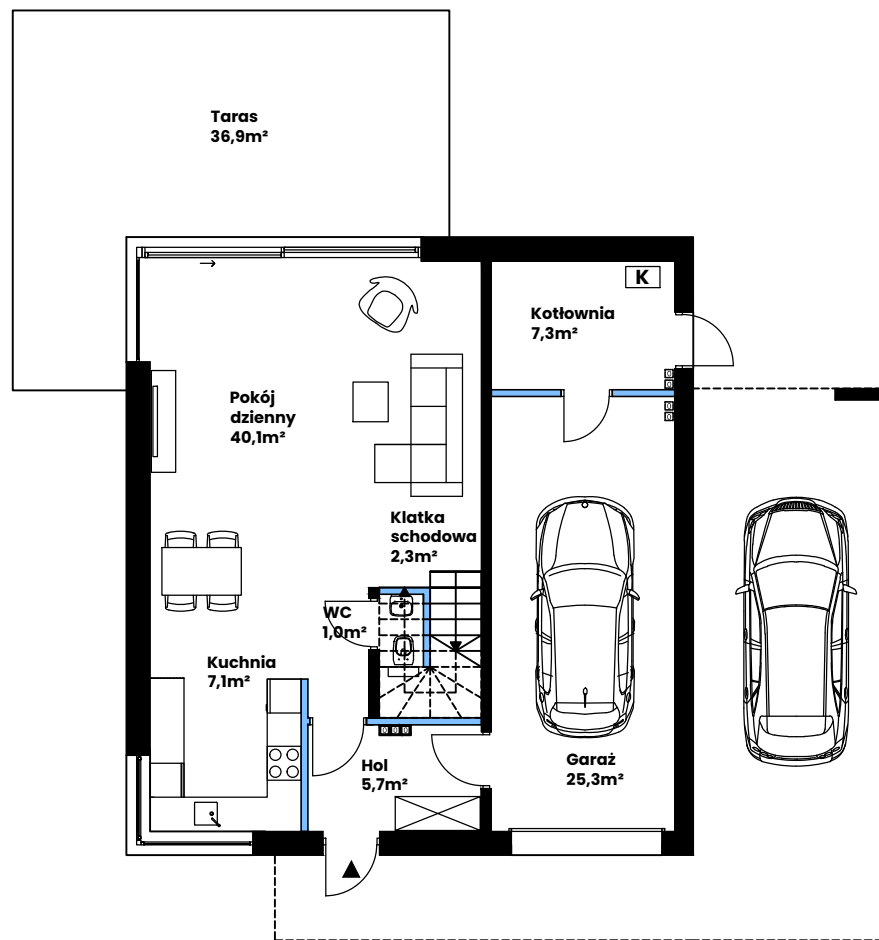
BRZESKI HOLDING S.A.

91-845 Łódź

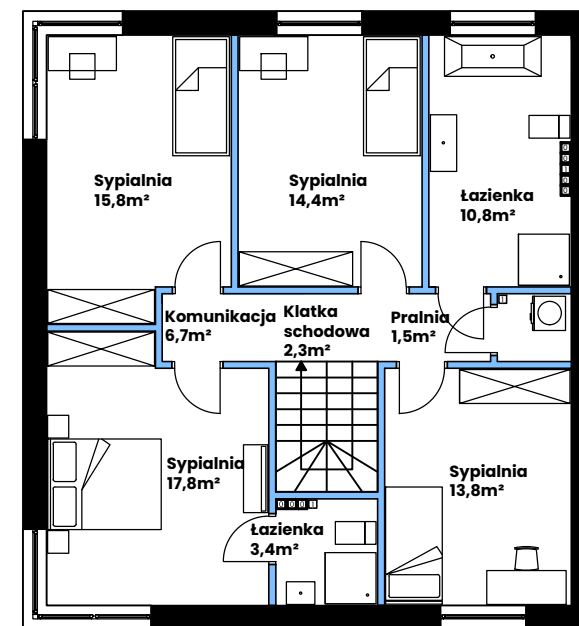
ul. Franciszkańska 112A/1

www.brzeskiholding.pl

tel. 570 501 501



Parter



Piętro

— Ściany z możliwością wyburzenia
— Ściany bez możliwości wyburzenia



Wyposażenie i wykończenie lokalu stanowi przykładową aranżację określającą funkcjonalność. Wyposażenie i wielkość zaproponowanych urządzeń ma charakter orientacyjny. Powierzchnie pomieszczeń według normy PN-ISO 9836:1997, do powierzchni użytkowej nie wliczono powierzchni pod ściankami działowymi. Niniejsza karta ma jedynie charakter poglądowy i służy prezentacji nieruchomości, możliwości wykończenia i aranżacji wnętrza. Niniejsza karta nie ma charakteru oferty w rozumieniu art. 66 par. 1 kodeksu cywilnego i nie stanowi zobowiązania spółki Brzeski Holding S.A. z siedzibą w Łodzi.