



Złotno Park 2

Powierzchnia użytkowa **108,1m²**

Parter **53,6m²**

Hol **5,8m²**

Kuchnia **6,6m²**

WC **1,5m²**

Pokój dzienny **39,7m²**

Piętro **54,5m²**

Klatka schodowa **3,7m²**

Korytarz **5,8m²**

Sypialnia **10,4m²**

Sypialnia **10,4m²**

Sypialnia **16,9m²**

Łazienka **6,1m²**

Pomieszczenie gospodarcze **1,1m²**

Taras **37,3m²**

Garaż **36,7m²**

Uwaga:

Aranżacja prezentowanego domu przedstawionego na rzutach jest przykładowa i może ulec zmianie. Niniejsza karta opracowana została na podstawie projektu budowlanego. W toku realizacji mogą wystąpić niewielkie zmiany w stosunku do informacji zawartych w tej karcie. Niniejsza karta nie jest ofertą w rozumieniu kodeksu cywilnego.

BRZESKI
— HOLDING S.A. —

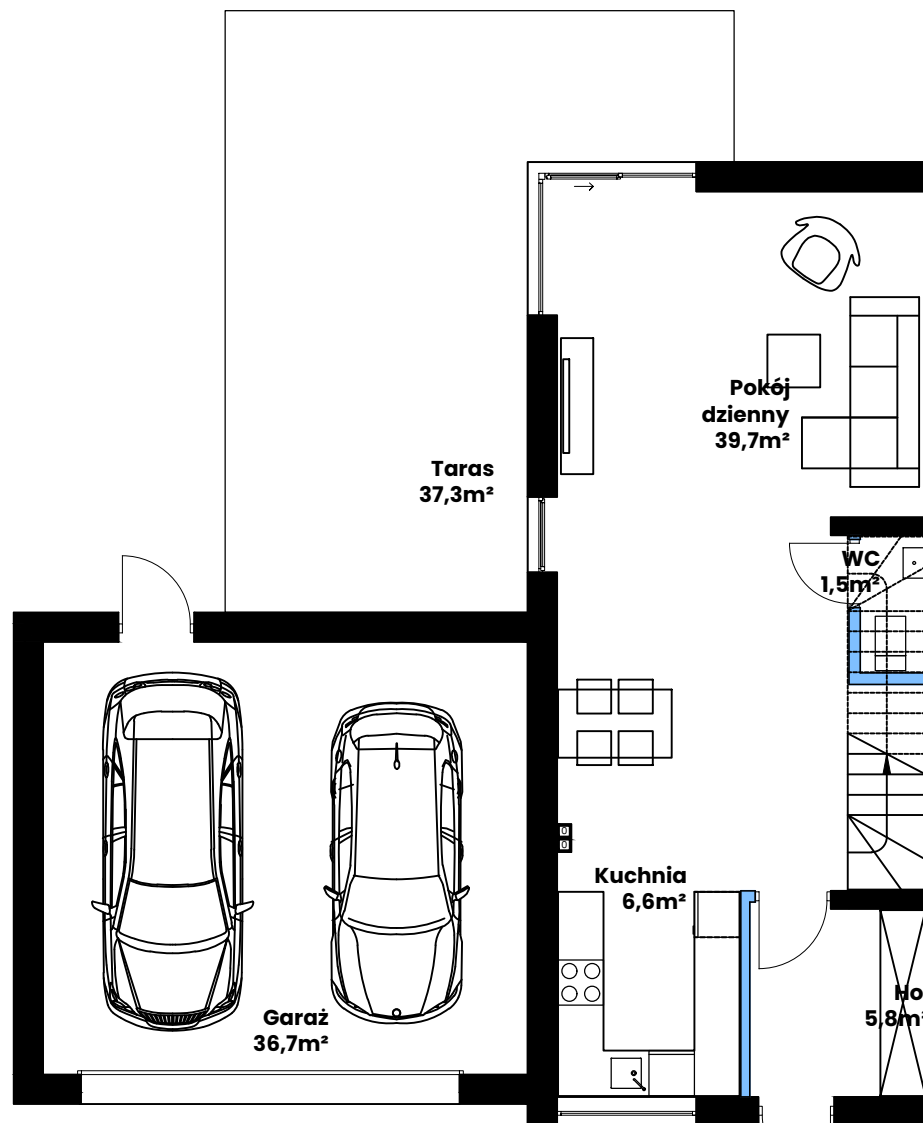
BRZESKI HOLDING S.A.

91-845 Łódź

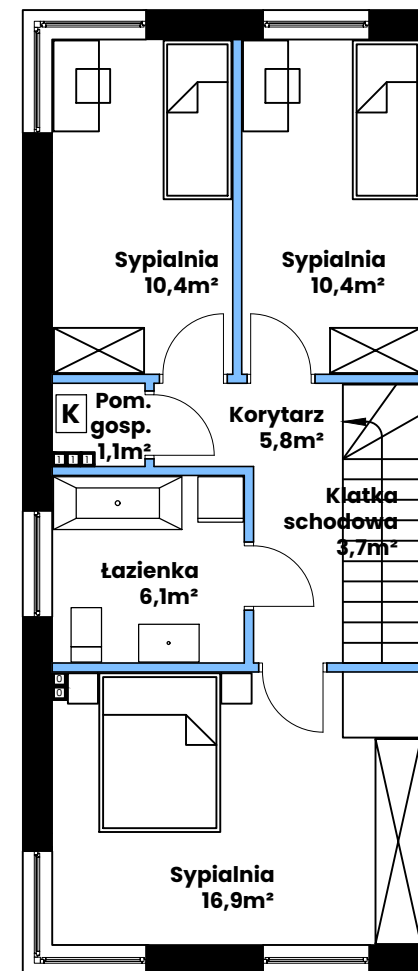
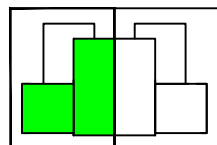
ul. Franciszkańska 112A/1

www.brzeskiholding.pl

tel. 570 501 501



Parter



Piętro

— Ściany z możliwością wyburzenia
— Ściany bez możliwości wyburzenia



Wyposażenie i wykończenie lokalu stanowi przykładową aranżację określającą funkcjonalność. Wyposażenie i wielkość zaproponowanych urządzeń ma charakter orientacyjny. Powierzchnie pomieszczeń według normy PN-ISO 9836:1997, do powierzchni użytkowej nie wliczono powierzchni pod ściankami działowymi. Niniejsza karta ma jedynie charakter poglądowy i służy prezentacji nieruchomości, możliwości wykończenia i aranżacji wnętrza. Niniejsza karta nie ma charakteru oferty w rozumieniu art. 66 par. 1 kodeksu cywilnego i nie stanowi zobowiązania spółki Brzeski Holding S.A. z siedzibą w Łodzi.