



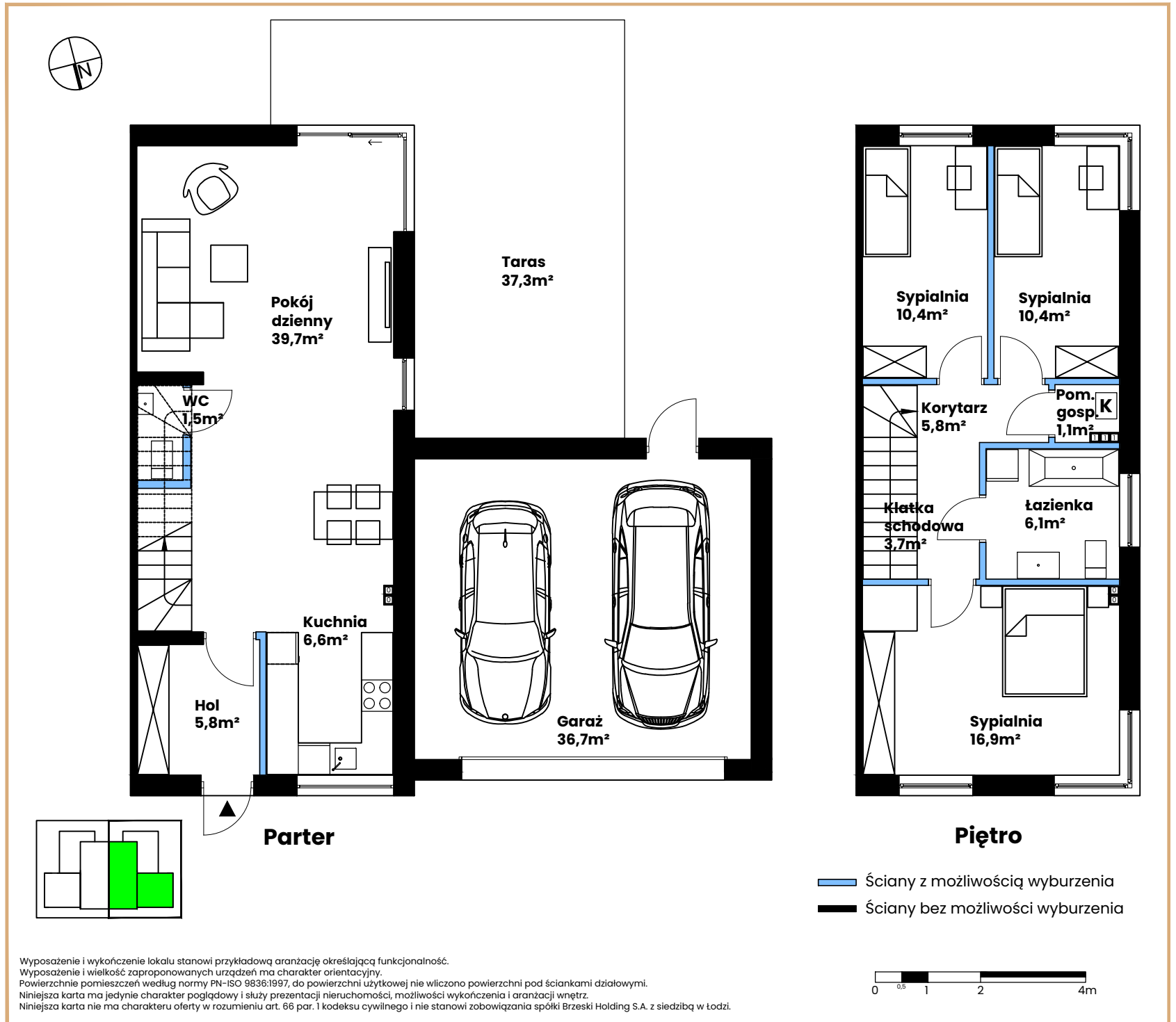
Złotno Park 2

Powierzchnia użytkowa **108,1m²**

Parter	53,6m ²
Hol	5,8m ²
Kuchnia	6,6m ²
WC	1,5m ²
Pokój dzienny	39,7m ²
Piętro	54,5m ²
Klatka schodowa	3,7m ²
Korytarz	5,8m ²
Sypialnia	10,4m ²
Sypialnia	10,4m ²
Sypialnia	16,9m ²
Łazienka	6,1m ²
Pomieszczenie gospodarcze	1,1m ²
Taras	37,3m ²
Garaż	36,7m ²

Uwaga:
 Aranżacja prezentowanego domu przedstawionego na rzutach jest przykładowa i może ulec zmianie. Niniejsza karta opracowana została na podstawie projektu budowlanego. W toku realizacji mogą wystąpić niewielkie zmiany w stosunku do informacji zawartych w tej karcie. Niniejsza karta nie jest ofertą w rozumieniu kodeksu cywilnego.

BRZESKI
 HOLDING S.A.
 BRZESKI HOLDING S.A.
 91-845 Łódź
 ul. Franciszkańska 112A/1
www.brzeskiholding.pl
 tel. 570 501 501



Wyposażenie i wykończenie lokalu stanowi przykładową aranżację określającą funkcjonalność. Wyposażenie i wielkość zaproponowanych urządzeń ma charakter orientacyjny. Powierzchnie pomieszczeń według normy PN-ISO 9836:1997, do powierzchni użytkowej nie wliczono powierzchni pod ściankami działowymi. Niniejsza karta ma jedynie charakter poglądowy i służy prezentacji nieruchomości, możliwości wykończenia i aranżacji wnętrza. Niniejsza karta nie ma charakteru oferty w rozumieniu art. 66 par. 1 kodeksu cywilnego i nie stanowi zobowiązania spółki Brzeski Holding S.A. z siedzibą w Łodzi.