

ŁAGIEWNIKI RESIDENCE

Powierzchnia użytkowa **113,5m²**

Powierzchnia podłogi **115,9m²**

Parter	56,9m ²
Hol	4,6m ²
Salon	41,6m ²
Kuchnia	8,8m ²
WC	1,9m ²

Piętro **56,6m² (59,0m²)**

Schody	3,6m ²
Komunikacja	6,2m ²
Sypialnia	11,6m ²
Garderoba	3,1m ²
Łazienka	3,1m ²
Łazienka	6,3m ²
Kotłownia	1,5m ²
Sypialnia	10,6m ²
Sypialnia	10,6m ²

Taras **24,6m²**

Loggia **8,4m²**

Uwaga:
Aranżacja prezentowanego domu przedstawionego na rzutach jest przykładowa i może ulec zmianie. Niniejsza karta opracowana została na podstawie projektu budowlanego. W toku realizacji mogą wystąpić niewielkie zmiany w stosunku do informacji zawartych w tej karcie. Niniejsza karta nie jest ofertą w rozumieniu kodeksu cywilnego.

BRZESKI
HOLDING S.A.

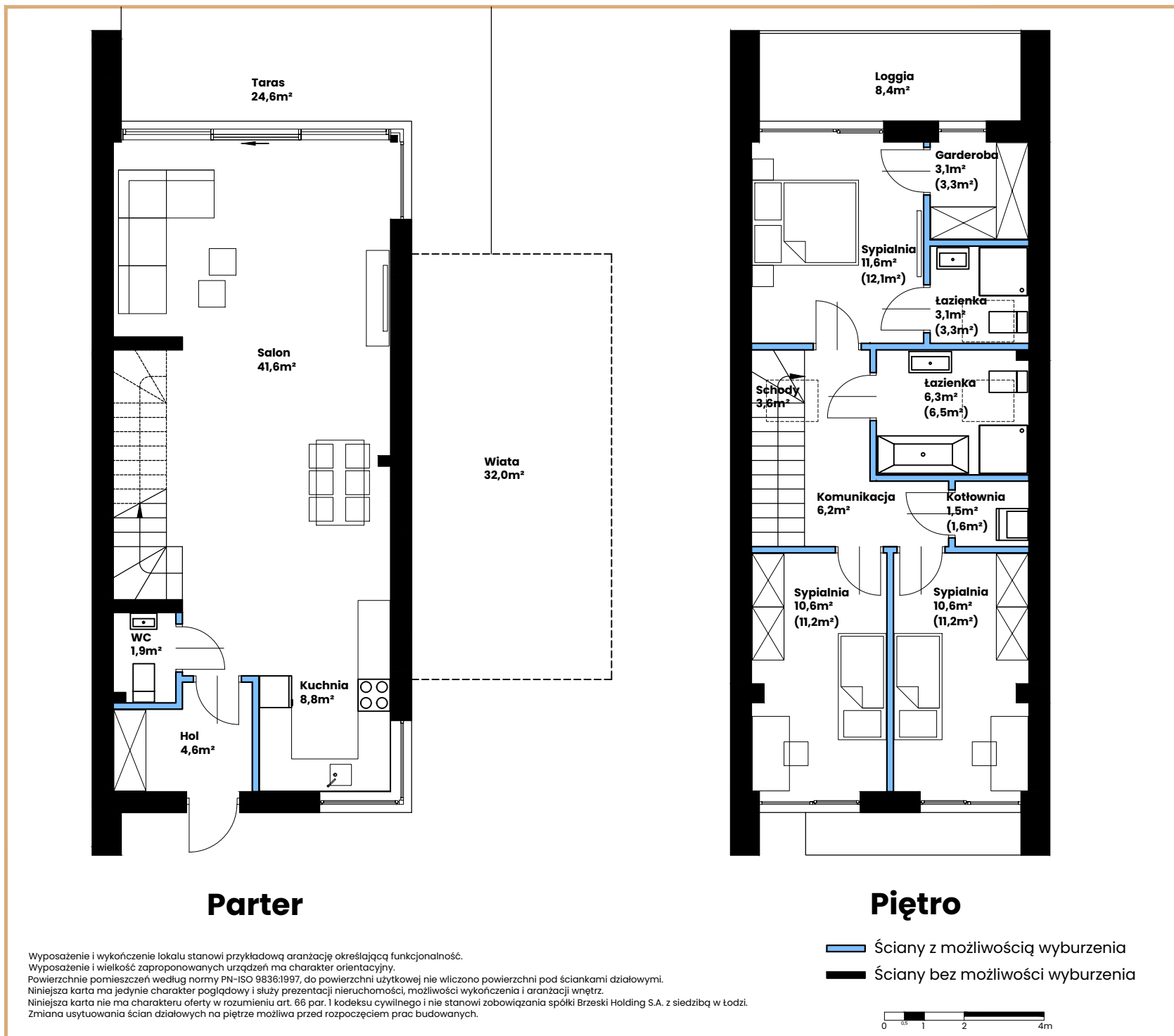
BRZESKI HOLDING S.A.

91-845 Łódź

ul. Franciszkańska 112A/1

www.brzeskiholding.pl

tel. 570 501 501



Parter

Piętro

Wyposażenie i wykończenie lokalu stanowi przykładową aranżację określającą funkcjonalność.



Wyposażenie i wielkość zaproponowanych urządzeń ma charakter orientacyjny.

Powierzchnie pomieszczeń według normy PN-ISO 9836:1997, do powierzchni użytkowej nie wliczono powierzchni pod ściankami działowymi.

Niniejsza karta ma jedynie charakter poglądowy i służy prezentacji nieruchomości, możliwości wykończenia i aranżacji wnętrza.

Niniejsza karta nie ma charakteru oferty w rozumieniu art. 66 par. 1 kodeksu cywilnego i nie stanowi zobowiązania spółki Brzeski Holding S.A. z siedzibą w Łodzi.

Zmiana uytuowania ścian działowych na piętrze możliwa przed rozpoczęciem prac budowlanych.

-  Ściany z możliwością wyburzenia
-  Ściany bez możliwości wyburzenia

