

ŁAGIEWNIKI RESIDENCE

Powierzchnia użytkowa **164,3m²**

Powierzchnia podłogi **166,7m²**

Parter	103,0m ²
Hol	4,6m ²
Salon	45,0m ²
Kuchnia	10,3m ²
WC	1,9m ²
Garaż	41,2m ²

Piętro	61,3m ² (63,7m ²)
Schody	3,7m ²
Komunikacja	6,5m ²
Sypialnia	11,8m ²
Garderoba	3,7m ²
Łazienka	3,7m ²
Łazienka	7,2m ²
Kotłownia	1,7m ²
Sypialnia	11,5m ²
Sypialnia	11,5m ²

Taras	28,2m ²
Loggia	9,0m ²

Uwaga:
Aranżacja prezentowanego domu przedstawionego na rzutach jest przykładowa i może ulec zmianie. Niniejsza karta opracowana została na podstawie projektu budowlanego. W toku realizacji mogą wystąpić niewielkie zmiany w stosunku do informacji zawartych w tej karcie. Niniejsza karta nie jest ofertą w rozumieniu kodeksu cywilnego.

BRZESKI
HOLDING S.A.

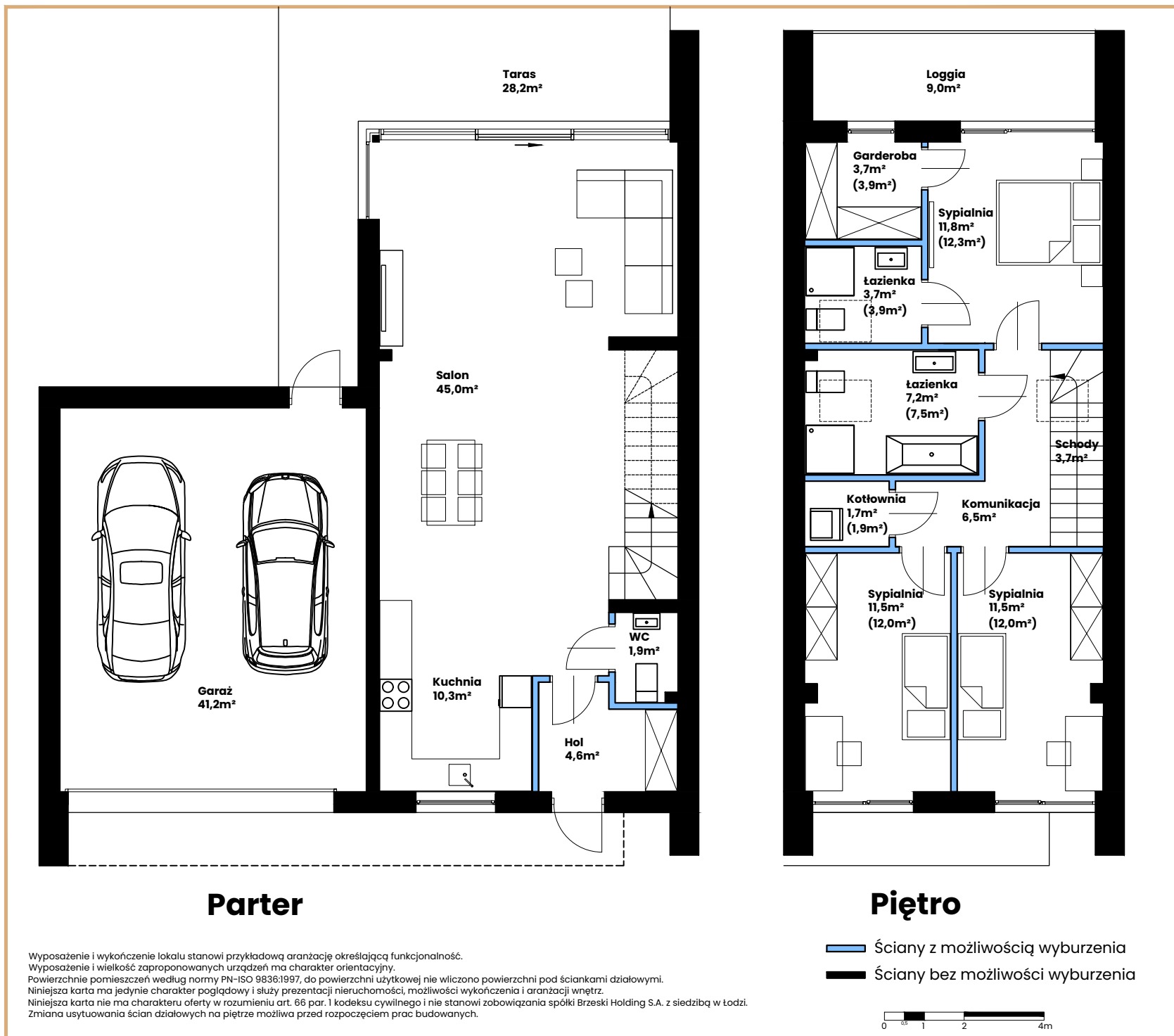
BRZESKI HOLDING S.A.

91-845 Łódź

ul. Franciszkańska 112A/1

www.brzeskiholding.pl

tel. 570 501 501



Parter

Wyposażenie i wykończenie lokalu stanowi przykładową aranżację określającą funkcjonalność.

Wyposażenie i wielkość zaproponowanych urządzeń ma charakter orientacyjny.

Powierzchnie pomieszczeń według normy PN-ISO 9836:1997, do powierzchni użytkowej nie wliczono powierzchni pod ściankami działowymi.

Niniejsza karta ma jedynie charakter poglądowy i służy prezentacji nieruchomości, możliwości wykończenia i aranżacji wnętrza.

Niniejsza karta nie ma charakteru oferty w rozumieniu art. 66 par. 1 kodeksu cywilnego i nie stanowi zobowiązania spółki Brzeski Holding S.A. z siedzibą w Łodzi.

Zmiana ustrukturywania ścian działowych na piętrze możliwa przed rozpoczęciem prac budowlanych.

Piętro

— Ściany z możliwością wyburzenia

— Ściany bez możliwości wyburzenia

